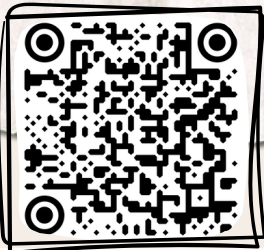


LA CONEXIÓN ENTRE LAS REDES SOCIALES, LA VIOLENCIA Y LA TRATA

La importante presencia de jóvenes en las redes sociales ofrece a los traficantes muchas vías de acceso para reclutar. Donde de otro modo tendrían que interactuar con los jóvenes en persona para reclutarlos, las redes sociales les brindan un acceso fácil, discreto y constante. Los traficantes pueden explotar el deseo de los jóvenes de forjar amistades y relaciones significativas en línea.

¿VES ALGO?
¡IDI ALGO!

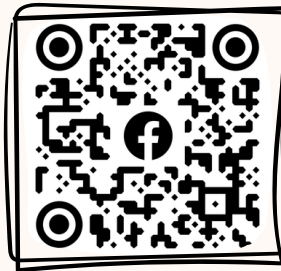
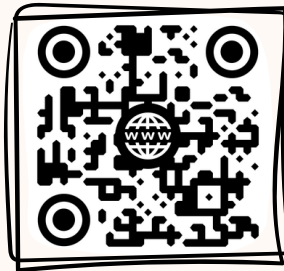
DENUNCIE SUSPECHA DE TRATA DE PERSONAS RELLENANDO EL INFORME AQUÍ:



CONECTA CON NOSOTROS

P.O. BOX 3837
LITTLE ROCK, AR 72203
(501) 246-3276
WWW.ARKCASA.ORG

MANTENTE CONECTADO.
VISÍTANOS EN LÍNEA.



Este proyecto recibió apoyo de la Subvención n.º 15JOVW-25-GG-00127-MUMU, otorgada por la Oficina sobre la Violencia contra las Mujeres. Las opiniones, los hallazgos, las conclusiones y las recomendaciones expresados en esta publicación/programa/exposición son responsabilidad exclusiva de los autores y no representan los puntos de vista del Departamento de Justicia ni de la Oficina sobre la Violencia contra las Mujeres.



SEGURIDAD EN LÍNEA PARA JÓVENES

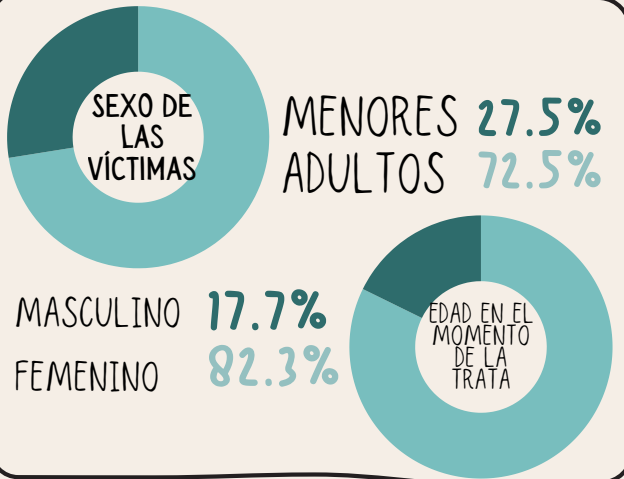
TRÁFICO EN LÍNEA A TRAVÉS DE LAS REDES SOCIALES E INTERNET



ESTADÍSTICAS DE TRÁFICO

16,999

LAS VÍCTIMAS FUERON IDENTIFICADAS EN 2023



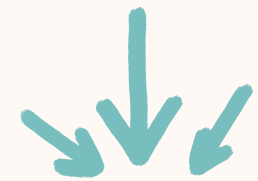
CÓMO SE RECLUTAN LOS JÓVENES

- Contactarles mediante mensajes privados o públicos, o etiquetarlos en fotos.
- Contactarles en una aplicación de citas.
- Anunciar empleos.
- Proporcionar teléfonos celulares para acceder a redes sociales.
- Hacerse pasar por pareja, amigo o reclutador de empleo.
- Obligar a posibles víctimas de trata a reclutar a otras personas.
- Usar la configuración de privacidad para evitar o impedir la notificación.



SEÑALES DE ADVERTENCIA DEL TRAFICO DIGITAL

- Uso de varios teléfonos
- Aumentos repentinos de actividad en redes sociales
- Exceso de preocupación por la imagen en línea
- Etiquetado en fotos de otras personas que las muestran de forma sexualmente explícita
- Uso frecuente de etiquetas para anunciar su ubicación
- Elimina, deja de seguir o bloquea a amigos repentinamente



EL APEGO A LAS REDES SOCIALES PUEDE SER TÍPICO DE LA JUVENTUD. CONCÉNTRERE EN LOS PATRONES DE USO Y LOS COMPORTAMIENTOS ASOCIADOS.